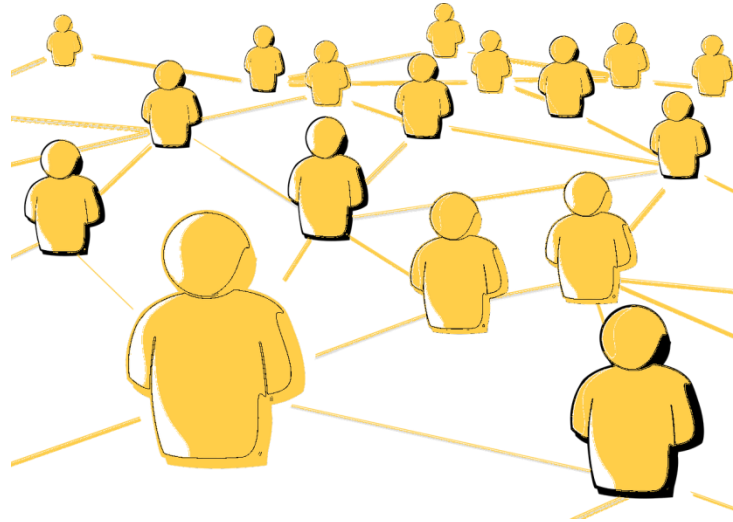


### Was ist Gemeinsam im Quartier?

**Gemeinsam im Quartier** ist ein innovatives Maßnahmekonzept, bei dem die beteiligten Träger METIS und Ingeus im Interesse der Kund\*innen eng mit dem Jobcenter Stuttgart zusammenarbeiten.

Die Kennzeichen von **Gemeinsam im Quartier** sind kurze Wege und eine gute Vernetzung im jeweiligen Stadtteil.

Die Mitarbeiter\*innen von METIS und Ingeus sitzen direkt in den jeweiligen Jobcentern und sind schnell und unkompliziert ansprechbar.



### Inhalte der Beratung

Die Themen in der Beratung können ganz vielfältig sein. Einige Beispiele:

- Wir unterstützen Sie bei allen Themen rund um die Suche nach einem für Sie passenden Arbeitsplatz, nach einer Ausbildung oder Weiterbildung.
- Wir schauen uns an, welche Fähigkeiten Sie mitbringen.
- Wir überlegen, wie Sie diese Fähigkeiten weiter entwickeln können.
- Wir legen gemeinsam konkrete nächste Schritte fest und begleiten Sie auf Ihrem Weg.
- Wir beraten Sie bei persönlichen Fragen und bei Themen in der Familie.
- Wir informieren Sie über Hilfsangebote und ebnen den Weg dorthin.

### Rahmenbedingungen

Die Dauer der Beratung hängt von Ihren Zielen ab und wird gemeinsam mit Ihrer Ansprechpartner\*in im Jobcenter festgelegt.

Wie oft Sie zur Beratung kommen, hängt von Ihren Themen und Zielen ab. Neben kurzen Kontakten mit einmaligen Aufgaben sind auch längerfristige Beratungsverhältnisse möglich.

Falls es Ihnen nicht möglich ist, zu uns zu kommen, beraten wir Sie auch zu Hause oder an einem anderen Ort.

Auf diese Weise können auch dringende Anliegen umgehend bearbeitet werden.

Daneben sind die Mitarbeiter\*innen im Stadtteil aktiv und kennen für viele Anliegen die richtigen Ansprechpartnerpersonen vor Ort.

Gemeinsam mit Ihnen und Ihren Ansprechpartner\*innen aus dem Jobcenter klären wir Ihr Anliegen und entscheiden dann gemeinsam, wie wir Sie am besten unterstützen können.



Bei **Gemeinsam im Quartier** handelt es sich um eine Maßnahme der Aktivierung und beruflichen Eingliederung nach §16 SGB II i. V. m. § 45 Abs. 1 Nr. 1, 2 SGB III. Die METIS GmbH führt die Maßnahme gemeinsam mit der Ingeus GmbH im Auftrag des Jobcenters Stuttgart durch.

## Wer wir sind...

### **METIS GmbH**

Die METIS GmbH ist ein privates Trainings- und Beratungszentrum. Seit 1998 sind wir mit innovativen Projekten Dienstleister rund um das Thema Arbeitsmarkt. In derzeit 8 Projekten beraten und begleiten wir über 400 Menschen auf ihrem Weg in den Arbeitsmarkt und bei den ersten Schritten in einem neuen Job. Aus unserem Selbstverständnis heraus betrachten wir uns als Dienstleister für Arbeitgeber, arbeitssuchende Menschen, für die Arbeitsverwaltung und für die Allgemeinheit. Auf der einen Seite bemühen wir uns um ressourcenorientierte Personalentwicklung und Personalvermittlung, auf der anderen Seite suchen wir mit sozialpädagogischen Strategien und Methoden Lösungen für verschiedenste schwierige Lebenssituationen.

### **Ingeus GmbH**

Ingeus wurde 1989 unter dem Namen Work Directions von Thérèse Rein in Australien gegründet. Heute unterstützt die Ingeus Gruppe in 10 Ländern, u.a. in Großbritannien, Kanada, Südkorea, Singapur, Spanien und der Schweiz Menschen bei der beruflichen Neuorientierung und beim Wiedereinstieg in den ersten Arbeitsmarkt. In Deutschland ist Ingeus seit 2006 aktiv und berät jährlich mehrere Tausend Arbeitsuchende an 12 Standorten, u.a. in Berlin, Köln, Nürnberg und Stuttgart. Immer getreu unserem Motto: Ingeus - individuell - inspirierend - international.

## Unsere Standorte

### **Öffnungszeiten der Büros:**

Montag, Mittwoch, Freitag:  
8:30 Uhr bis 12:30 Uhr  
Donnerstag: 14:00 Uhr bis 18:00 Uhr  
und nach Vereinbarung

### **Standorte der METIS GmbH:**

**Rufnummer: 0711-549985-(Durchwahl)**  
Jobcenter Ost (-7983) und West (-7984)  
Jobcenter Bad Cannstatt (-7982)  
und Wangen (7985)  
Jobcenter Sillenbuch (7986)  
und Möhringen (7987)  
Jobcenter Migration und Teilhabe (7988)  
Fachstelle Wohnungsnot (7981)

### **Standorte der Ingeus GmbH:**

Jobcenter Mitte/Nord und Süd  
Jobcenter Weilimdorf und Feuerbach  
Jobcenter U25  
Arbeitgeberteam  
Jobcenter Migration und Teilhabe  
Fachstelle für Selbständige

### **METIS GmbH**

Kleemannstr. 6, 70372 Stuttgart  
Telefon: 0711-549985-0, Fax: -20  
info@metis.gmbh, www.metis.gmbh

### **Ingeus GmbH**

Rosensteinstr. 22-24, 70191 Stuttgart  
Telefon: 0711-99323-0, Fax: -101  
stuttgart@ingeus.de, www.ingeus.de

# METIS

Trainings- und Beratungszentrum

»Wege zur Arbeit«

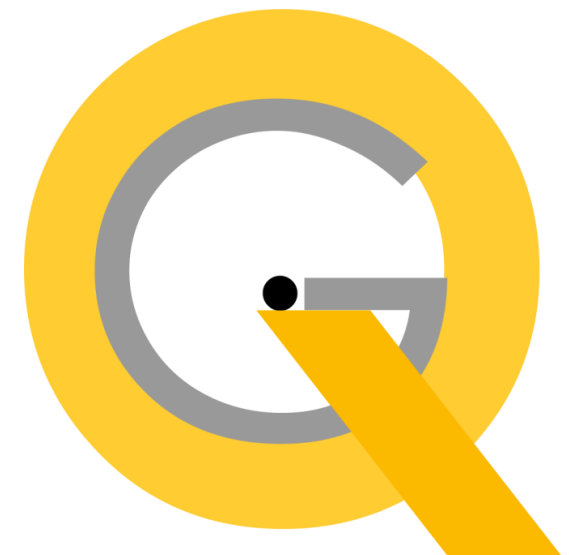
# ingeus



## STUTTGART



## Jobcenter



Gemeinsam im **Q**uartier